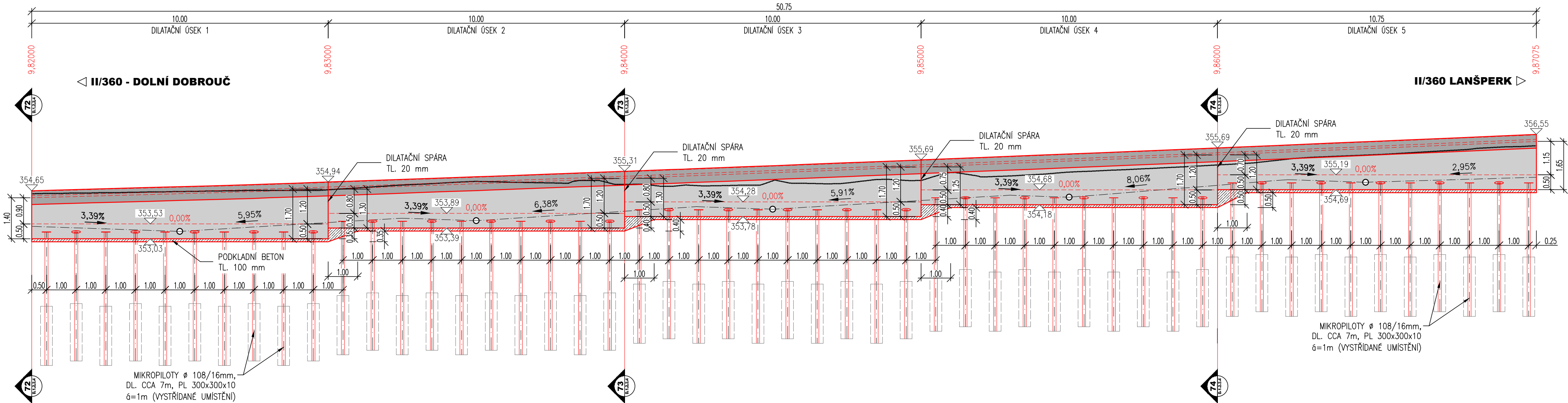


ROZVINUTÝ POHLED SO 252.4 OPĚRNÁ ZEĎ 4
NOVÝ STAV - M1:100



- POZNÁMKY:**
- VÝŠKOVÝ SYSTÉM Bpv
 - POLOHOVÝ SYSTÉM S-JTSK
 - DÉLKOVÉ KÓTY JSOU ZAOKROUHLENY NA 5 mm
 - PLOCHY VE STYKU SE ZEMINOU OPATŘENY PENETRAČNÍM NÁTĚREM A DVOJITÝM ASFALTOVÝM IZOLAČNÍM NÁTĚREM
 - ZKOSENÍ VŠECH OSTRÝCH HRAN 15/15 mm (POKUD NEJÍ UVEDENO JINAK)
 - VEŠKERÉ DETAILY BUDOU PROVEDENY DLE PŘÍSLUŠNÝCH VL.
 - BETONY BUDOU PROVEDENY DLE ČSN EN 206-1
 - STANIČENÍ SE VZTAHUJÍ K OSE KOMUNIKACE

KONSTRUKČNÍ BETONY
A VÝZTUŽ

BETONY JSOU PROVEDENY DLE ČSN EN 206-1

KONSTRUKČNÍ BETONY:

| | | | | |
|---------|--------|-----|-----|-----|
| ŘÍMSY | C30/37 | XC4 | XF4 | XD3 |
| ZÁKLADY | C30/37 | XC2 | XA1 | |
| DŘÍK | C30/37 | XC4 | XF2 | XD1 |

OSTATNÍ BETONY:

| | | |
|----------------------|---------|-----|
| PODKLADNÍ BETON | C12/15n | XD |
| STABILIZAČNÍ PRAHY | C25/30 | XF3 |
| BETONOVÉ LOŽE DLAŽBY | C20/25n | XF3 |
| MALTA SPÁROVÁNÍ | MC25 | XF4 |

VÝZTUŽ:

BETONÁŘSKÁ VÝZTUŽ B500B (10 505 R)

KONSTRUKČNÍ OCEĽ:

ZÁBRADLÍ S235 JR

OSTATNÍ:

KÁMENÍ ZDIVA A ODLÁŽDĚNÍ LOMOVÝ KÁMEN, TŘ. JAKOSTI I.
MIN. PEVNOST V TLAKU 80 MPa
MAX. NASÁKAVOST 1,5 %
SOUČINITEL MRAZUVZDORNOSTI (PO 25 CYKLECH) 0,75

| | | |
|-------|-----------------------|---------|
| 03 | | |
| 02 | | |
| 01 | AKTUALIZACE PDPS 2025 | 09/2025 |
| ZMĚNA | POPIS | DATUM |



ING. IVAN ŠÍR
PROJEKTOVÁNÍ DOPRAVNÍCH STAVEB CZ s.r.o.
Haškova 1714/3, 500 02 Hradec Králové, tel: +420 603 181 473, sir@sirivan.cz, www.sirivan.cz

IC: 259 62 914

Pardubický kraj
Komenského náměstí 125, 532 11 Pardubice
IČ: 70892822 / DIČ: CZ 70892822

Modernizace silnice II/360
Lanšperk - Dolní Dobrouč

■ kraj:

Pardubický

■ MÚ / OU:

Lanšperk

■ stupeň utajení:

bez utajení

■ datum:

09/ 2023

■ zakázkové číslo:

O19010

■ stupeň PD:

PDPS

■ odpovědný projektant stavby:

Ing. Ivan Šír

■ odpovědný projektant objektu:

Ing. Jan Fiala

■ vypracoval:

Vojtěch Mitterko

■ kontroloval:

Ing. Jan Fiala

■ změna číslo:

00

■ měřítko:

1:100

SO 252 - OPĚRNÉ ZDI PRO SVODIDLA

POHLEDY A VÝKRESY TVARU SO 252.4

D.1.2.2.

3.4